

Isolation Guard

- Tilfredsstillter og varsler jordfeil iht. FOR 2001-12-04 nr 1450: forskrift om maritime anlegg

For bruk i spenningsområdet 12-48 VDC

- Overvåker og varsler isolasjonsfeil
- Alarmutgang og lydsignal aktiveres ved jordfeil
- Separat måling for hver pol, som også vil avdekke en balansert jordfeil fra begge poler
- Mulighet for å kople eksterne enheter til alarmutgangen
- Lysdioder indikerer størrelse på jordfeil
- Driftsspenning fra overvåket nett
- Stort spenningsområde
- Tilfredsstillter og varsler jordfeil iht. FOR 2001-12-04 nr 1450: forskrift om maritime anlegg

Egenskaper

Overvåker og varsler isolasjonsfeil på likestrømsanlegg fra 12-48 VDC.

Alarmutgang og lydsignal aktiveres ved isolasjonsfeil.

Separat måling for hver pol avdekker også balansert isolasjonsfeil.

Ekstern alarmutgang for tilkobling til PLS, varslingssystem el.l.

Lysdioder indikerer størrelse på jordfeil.

Tilfredsstillter og varsler jordfeil iht. FOR 2001-12-04 nr 1450: Forskrift om maritime elektriske anlegg.

Oppkobling:

DC Positiv pol

DC Negativ pol

Jord

DC + til rele/alarmutgang, max 50mA
(fra klemme 1)

Alarmutgang (NPN transistorutgang), max 50mA

Bruk

Under normal drift vil den grønne lysdioden indikere at anlegget er uten isolasjonsfeil. Hvis isolasjonsmotstanden faller under 200 Ω pr volt (tilsvarende 4800 Ω på 24V anlegg) så vil det røde lyset tennes for å indikere at det er isolasjonsfeil på anlegget. Samtidig vil lydsignal og alarmutgang aktiveres.

Lydsignalet kan avstilles ved å trykke på knappen, men alarmutgangen vil stå på så lenge det er isolasjonsfeil på anlegget.

Hvis isolasjonsfeilen blir borte uten at alarmen er avstilt, så vil det grønne lyset tennes samtidig som det røde lyset avgir korte blink for å indikere at det har vært isolasjonsfeil. Et kort trykk på knappen vil nullstille isolasjonsmåleren og det røde blinket slukkes.

Ved isolasjonsfeil mellom 200 og 1000 Ω pr. volt (4800 - 24000 Ω på 24V anlegg) så vil den gule lysdioden tennes for å indikere at det kan være problemer med anlegget. Bli problemet borte så vil den gule lysdioden avgir korte blink for å angi at isolasjonsmotstanden har vært innenfor det angitte område. Et kort trykk på knappen vil nullstille isolasjonsmåleren.

Hvis det er jordfeil på anlegget som konstant kommer og går, så kan lydsignalet avstilles midlertidig eller permanent ved å holde inne knappen i to sekunder. Ved å gjøre dette så veksler enheten mellom disse tre modusene:

Lydsignal utkoblet til neste gang enheten slås av/på. Dette angis ved to toner med fallende frekvens (- -)

Lydsignal permanent utkoblet. Dette angis ved tre toner med fallende frekvens (- - -)

Lydsignal innkoblet (normal). Dette angis ved tre toner med stigende frekvens (- - -)



Isolation Guard

Varenr. 9108

Nordkontakt AS

Jernbaneveien 38

8037 Bodø

Norway

Tel: +47 75 55 05 00

Fax: +47 75 55 05 55

E-mail: firmapost@nordkontakt.no

www.nordkontakt.no

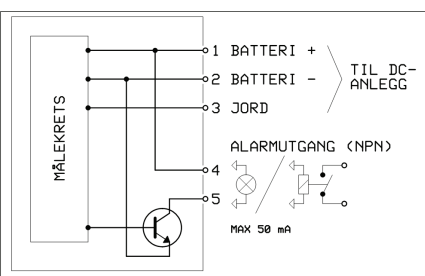
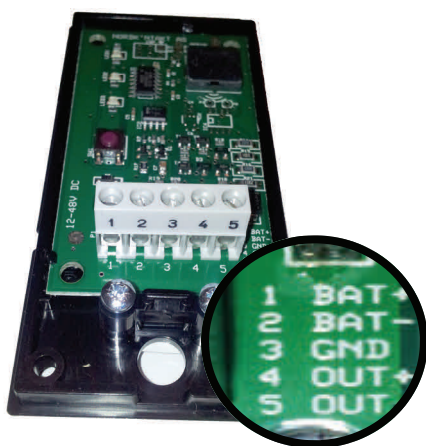


Funksjon

Det er tilkobling til + og - pol samt jordplan, og en utgang for tilkobling av ekstern alarm.

Instrumentet forsynes med strøm gjennom de tilkoblede polene.

Måling av motstand skjer separat fra hver pol og til hver sin tid, slik at balanserte feil også blir oppdaget.



Teknisk Data

Spenningsområde 12 - 48 VDC

Strømforbruk normalt 3 mA

Strømforbruk ved alarm 10mA

Temperaturområde -20 - 85 °C

Grenseverdier for måling

Grønt - Ok $R > 1k\Omega/V$

Gult - Noe lekkasje $R = 1k\Omega/V - 300\Omega/V$

Rød - Jordfeil /alarm $R < 300 \Omega/V$

Alarm

Utganger: NPN åpen kollektor transistorutgang

Innebygget piezoelektrisk summer

Max spenning: 48 VDC

Max Strøm: 50mA

Fysiske mål

Bredde: 70mm

Høyde: 84mm

Dybde: 27mm

Tåler luftfuktighet opp til 90%.

Isolation Guard inngår i en serie av produkter.

Nordkontakt AS utvikler og produserer en rekke mikroprosessorbaserte produkter.

Våre kunder får skreddersydde produkter tilpasset eksisterende tekniske løsninger.

Flere av våre produkter har Bus kommunikasjon som kommuniserer mot internasjonale standarder.

Har du behov for assistanse?

Vår forskning og utviklings avdeling kan du nå på

fou@nordkontakt.no

